

売地	730	万円	所在地 (地番)	小千谷市大字桜町字山田3079番3	交通			
					JR	上越線 小千谷駅	駅 徒歩	52 分
坪当たり単価	2	万円	住居表示	—	バス	小千谷インター	バス停 徒歩	9 分

原信マーケットシティ小千谷まで 徒歩11分
(原信桜町店、ダイソー、イエローハット、西松屋)



北東から



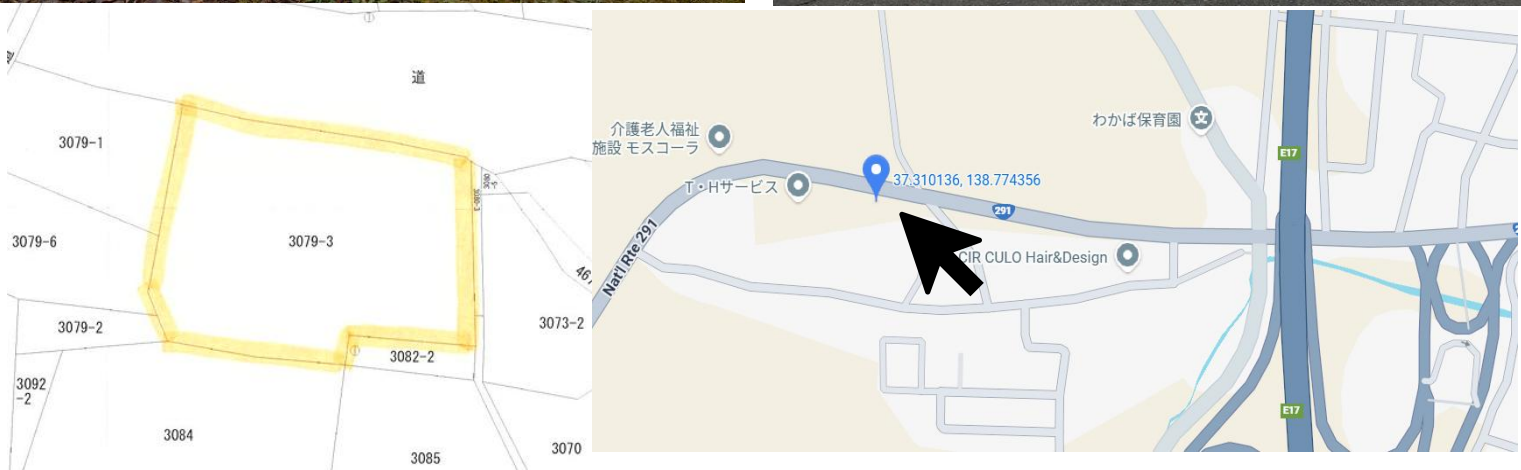
北西から



南東から

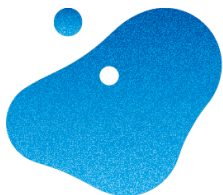


遠景



公簿	1205.0	m ²	364.51	坪
実測	-	m ²	-	坪

都市計画	都市計画区域（非線引区域）		
用途地域	指定なし		
建ぺい率／容積率	70％／200％		
権利／引渡し	所有権／農地転用後引渡し		
地目	山林		
道路	北側幅員 12.2m 公道 北接面37m		
電気	東北電力		
ガス	都市ガス	宅地内引込	無
上水道	市営上水道	宅地内引込	無
下水道	市営下水道	宅地内引込	有
学校	小千谷小学校	徒歩	22 分
	小千谷中学校	徒歩	17 分
建築条件	なし		
取引様態	仲介（売買契約時に仲介手数料が必要です）		
備考	国道から約2m高台になっている土地です。		



秀和建設
SHUWA CORPORATION

新潟県知事（1）第5828号
〒947-0051 新潟県小千谷市三仏生2533番地
TEL：070-4426-7271（担当：柳） FAX：0258-82-5212

ご質問等ありましたら
お気軽にお電話ください。