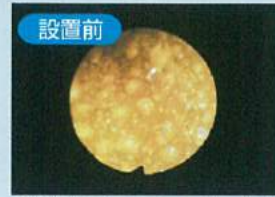


サンダーシステムの作用

1 給水管や給湯器がきれいに長持ち

意外に気付かないのが、給・排水管の汚れです。時間が経つと、水道管もずいぶん汚れてきます。活性水がサビの発生や汚れの付着を抑え、給・排水管をクリーンにしますので(※1)、給水管や給湯器を長持ちさせ、赤水の発生を抑制します(※2)。
 (※1)水の使用量が少ない場所では効果が低減します。(一定の流量と流速が必要です)
 (※2)老朽化による給水管の赤水を止める効果がありますが、赤水が完全に止まるまで6ヶ月~1年位かかる場合があります(原水の状態や、水の使用量によって差がでます。)



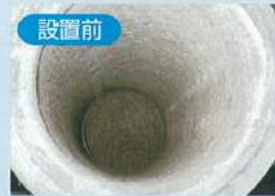
設置前
管壁が見えないほど、赤サビが内側を被っている



設置後
管壁が確認できるほど、赤サビ部分が減少

2 冷温水機のスケール抑制 (※3)

サンダーシステムを設置する前の配管は管壁全体にスケールが付着しており、管壁が確認できない状況でした。サンダーシステムを設置約3ヶ月後、配管を外し調査した結果、内面に付着していたスケールが剥がれ、管壁が露出するまで改善されていることが確認できました(※4)。
 (※3)この試験は、循環系統に設置した場合の効果であり、一過性処理した場合には、効果が現れる期間が異なる場合があります。
 (※4)水の使用量が少ない場合、効果が現れる期間が異なる場合があります。



設置前
管壁内面に白くスケールが全体的に付着



設置後
約3ヶ月後、管壁に付着していたスケールが、剥がれているのを確認

3 尿石除去効果

トイレの排水管を長年使用すると、管内に尿石が蓄積します。サンダーシステムを設置することで、付着していた尿石が1年経過した時点で改善されていることが確認できました(※5)。
 (※5)水の使用量が少ない場合、効果が現れる期間が異なる場合があります。



設置前
試験配管を取り外し、内部の尿石付着状況を確認



設置後
1年後、尿石の蓄積はほぼ改善された

4 グリーストラップの汚れ抑制

飲食店に多く用いられているグリーストラップに対しサンダーシステムを設置した結果約3ヶ月後、油汚れを抑制していることが確認できました(※6)。
 (※6)油を流す量が多い場合や他の物質が多く含まれる場合、効果が現れる期間が異なる場合があります。また、油を流す水の使用量が少ない場合、効果が現れる期間が異なる場合があります。



設置前
※グリーストラップとは厨房等により排出される油脂の排水管への付着防止の為に設ける油溜めのことです。



設置後

5 油汚れが落ちやすい

●ヘキサン抽出物質
 機械油を染みこませた布を水道水及び活性水の入ったビーカーに入れ、ヘキサン(成分)が、どれだけ水の中に溶出するかを比較。ヘキサン値が高い方が、油汚れが落ちやすいことを示します。

■ヘキサン抽出物質の比較

水道水	69mg/l
活性水	140mg/l

〈ご使用前の注意!〉
 本品は磁石を使用した商品なので、磁気が発生しています。持ち運び・取り付け・ご使用の際は十分ご注意ください。
 ■特にペースメーカーなどの電子医療機器を装着した方には絶対に近付けないで下さい。
 ■落下、衝突等衝撃を与えないようご注意ください。 ■類似品には十分ご注意ください。

※カタログ記載仕様は、製品改良のため通知せず変更する場合があります。あらかじめご了承下さい。

〈製造元〉
 **株式会社 富士計器**
 本社 / 〒084-0912 北海道釧路市星が浦大通4丁目5番51号
 TEL (0154) 51-4597 FAX (0154) 51-4057
 http://www.fujikeiki.jp/
 東京・札幌・苫小牧

サンダーシステム

多極磁場式遠赤外線水処理装置



THUNDER SYSTEM

サンダーシステム



サンダー
 オリジナル
 THUNDER
 ORIGINAL

活躍の
 ステージは
 地球

サンダー
 循環システム
 じゅんかん
 JUNKAN

サンダー
 プロテクト
 THUNDER
 PROTECT

FUJI KEIKI CO.,LTD

サンダーシステム 大型施設 設置タイプ 製品のご案内

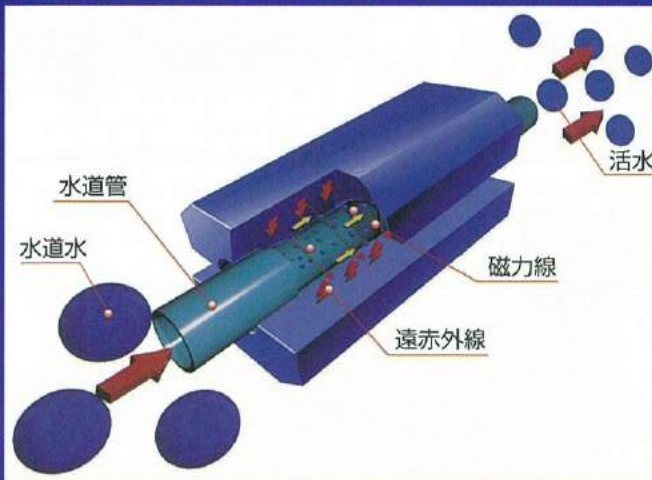
科学技術庁長官賞受賞!

[弊社社長 伊藤正志個人が受賞したものです]

●こんな場所にお勧めします



●サンダーシステムの仕組み



●サンダーシステムのメリット

●赤水抑制

●給水管保護延命

●メンテナンス不要

他、さまざまな効果を発揮します。

給水元設置タイプ

THUNDER PROTECT

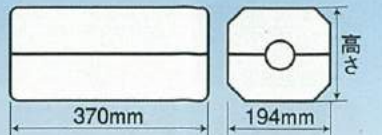
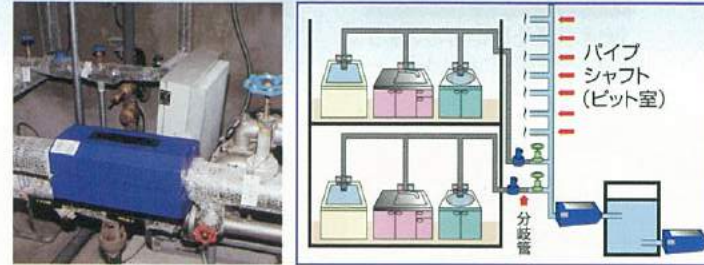
サンダープロテクト



動力(電源)、フィルター不要のメンテナンスフリー。
設置後のコストは一切不要で経済的。
半永久的に効果を発揮します。

設置例

マンション・ビル・各種工場・各種店舗・事務所などへの設置は、水道メーター以降の給水管に設置します。



設置例

給水管立ち上がり部に設置します(要管種確認)埋設されている給水管への設置も可能です(サンダープロテクト埋設可)



取付口径	口径(A)	32A	40A	50A	重量
32A~50A	高さ	158mm	164mm	176mm	15.8kg

受水槽・高架水槽設置タイプ

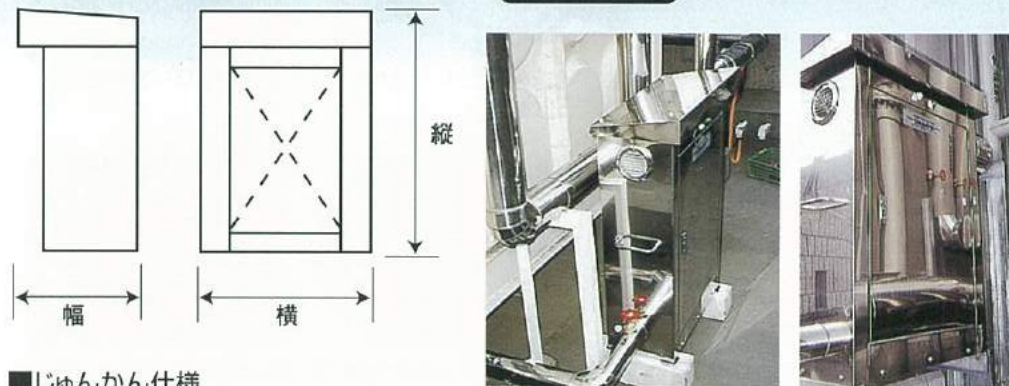
JUNKAN

サンダー循環システム 「じゅんかん」



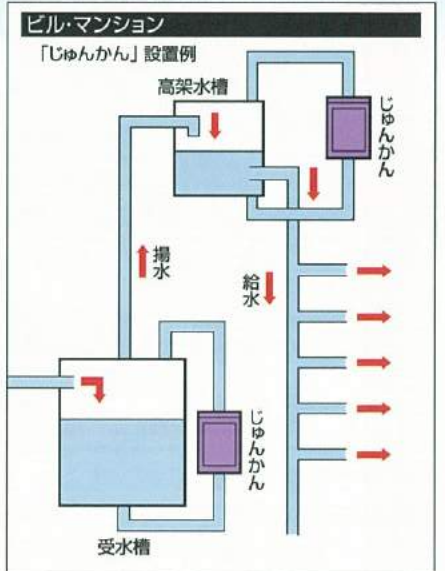
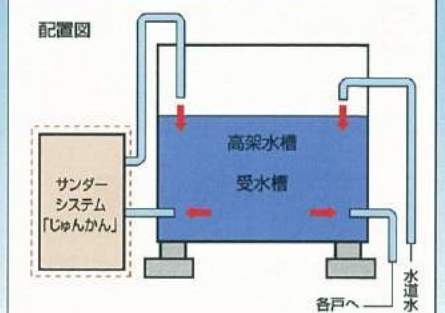
貯水槽に簡単設置でき(外部循環)、安価なランニングコストで、貯水槽の清掃と衛生管理を簡便化します。

設置例



■じゅんかん仕様

型式	口径	寸法(縦×横×幅)mm	電源	適合水槽容量
1型	25A	1,190×750×350	100-200V共用	0~10m ³
2型	32A	1,190×750×350	100-200V共用	10~20m ³
3型	40A	1,190×750×350	100-200V共用	20~30m ³
4型	50A	1,190×750×350	200V	30~40m ³
5型	65A	1,320×1,166×600	200V	40~70m ³
6型	80A	1,320×1,166×600	200V	70~100m ³



給水元設置タイプ

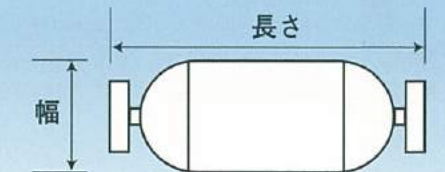
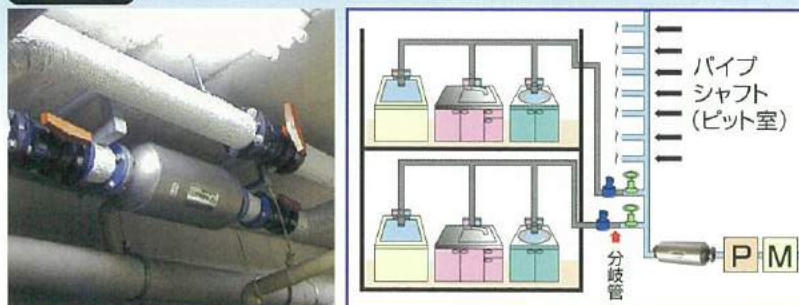
THUNDER ORIGINAL

サンダーオリジナル



中・大型建物の給水管を守り、活水を供給する動力(電源)、フィルター不要の大口径タイプ。

設置例



■サンダーオリジナルモデル仕様

モデル	長さ	幅	穴数	ボルト 寸法	重量
SO-32A	700	165.2	4	M16×50	22
SO-40A	700	165.2	4	M16×50	23
SO-50A	700	216.3	4	M16×50	34
SO-65A	750	267.4	4	M16×55	61
SO-80A	750	318.5	8	M16×55	63
SO-100A	800	355.6	8	M16×55	124
SO-125A	900	457.2	8	M20×60	148
SO-150A	900	508.0	8	M20×65	188
SO-200A	1,200	670.0	12	M20×65	315
SO-250A	1,500	840.0	12	M22×70	496

単位:mm, kg

(10kg フランジ使用)