

マグネット型LED投光器 【アプラ®ハイブライトボックス】

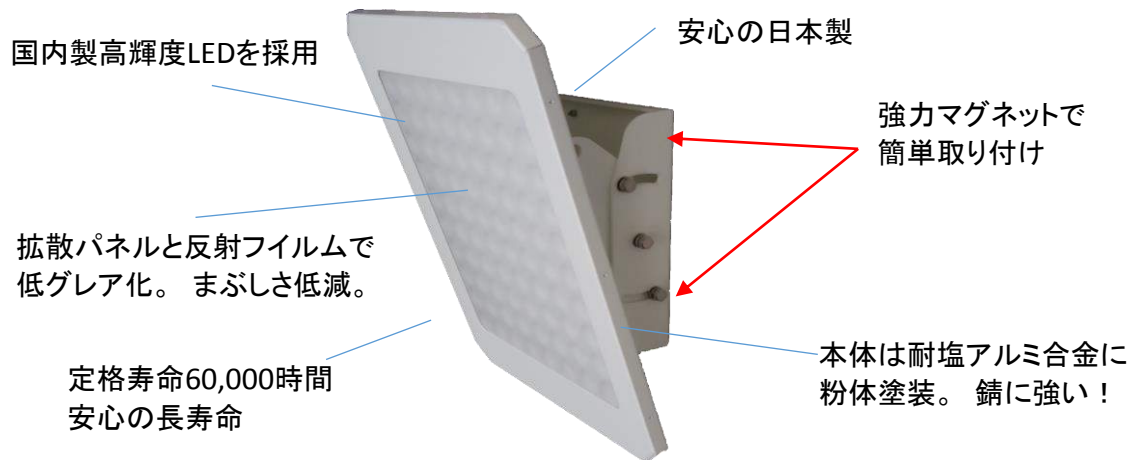
水銀灯
400W代替

強カマグネットでガッチリ固定！工事が簡単に、施工自由度もアップ

株式会社サンエスオプテック(本社所在地:東京都中央区, 代表取締役社長:伴貴雅)は2016年10月より、マグネットで固定できる新タイプの「アプラ®ハイブライトボックス」を発売します。日本製高品質ハイパワーLEDを使用し、高輝度、低消費電力、長寿命を実現しました。マグネットタイプなので鉄板などの金属に簡単に取り付け使用でき、98W、11700lmのハイパワーながら重量わずか2.1kgと超軽量のため、簡単に取り付け 取り外しができます。作業用投光器として幅広い用途でご使用いただけます。

■特徴

- ・ 超軽量の2.1kgで取り付けが簡単。
- ・ 国内製高輝度LEDを採用。定格寿命60,000時間の長寿命設計。
- ・ 拡散パネルと反射フィルムで低グレア性を実現。まぶしさ低減。
- ・ 本体は耐塩アルミ合金を用い、粉体塗装を施した錆に強い仕様。
- ・ -30℃から60℃の幅広い周囲温度で使用可能。
- ・ 強カマグネットでガッチリ固定し、壁面にも取り付け可能。
- ・ 98Wで水銀灯400W以上の明るさ。高い省エネ性を実現。



■開発背景

今年2月に発表した「新ハイブライトボックス」に続き、第3弾としてマグネットで固定できるニュータイプのマグネット投光器を発売することになりました。

工場や建設現場などで鉄骨の梁や柱を利用して簡単に、取り付け取りはずしができる照明器具がほしいという要望に応えたもので、強カマグネットでガッチリ固定し、壁面への取り付けも可能にしました。工事が簡略化され、設置場所で簡単に取り付けができるので必要な場所で手軽に使用できます。

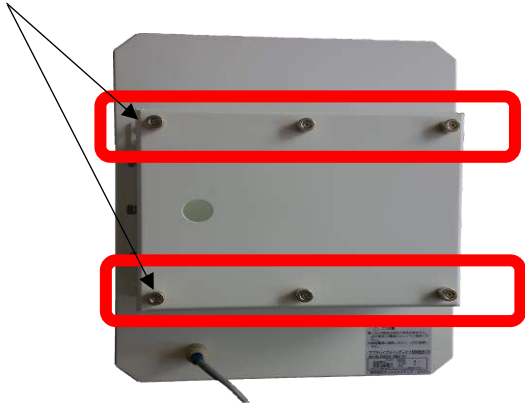
同時に落下防止ワイヤーを具備しており、安全面にも配慮しています。

「新ハイブライトボックス」の設計思想をそのまま踏襲し、高品質高信頼性の国内製高輝度LEDを採用。定格寿命60,000時間を達成しました。また、拡散パネルと反射フィルムでグレアの無い高い品質の光を実現しています。

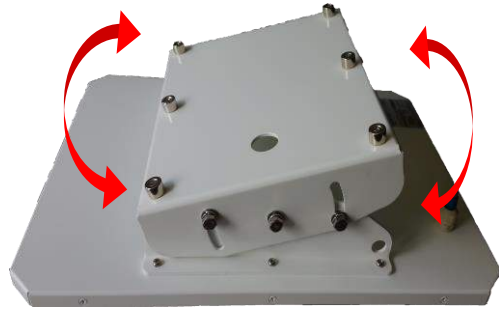
スタンダード品は耐塩アルミ合金を用い、粉体塗装を施した錆に強い仕様です。

ご要望に応じIP65相当の防水仕様、ステンレス製品、重耐塩仕様などのカスタマイズが可能です。

■強力マグネット付きアーム
強力マグネットでガッチリ固定！



アームで角度を変えられます。
(左右にそれぞれ15度ずつ)



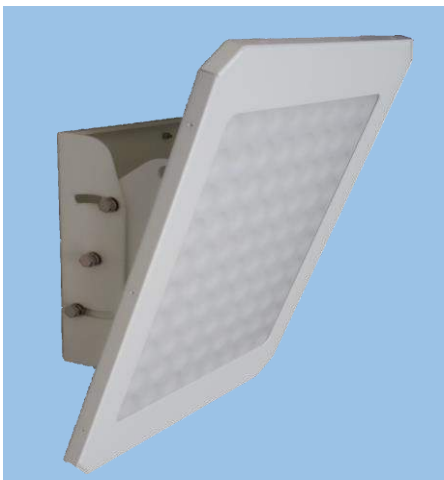
■施工事例
工場内のドアに取り付け



建設現場の鉄骨に簡単に取り付け

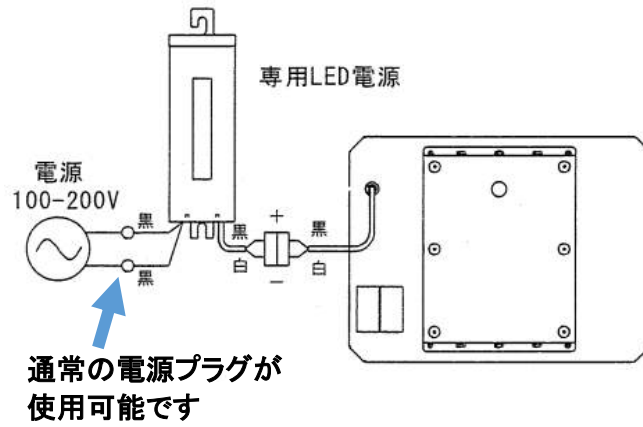


商品名：ハイブライトボックス
マグネットV



■本体仕様
LED光束 : 11,700 lm
定格電圧 : 100V/200V
消費電力 : 98W
色温度 : 5,000K
定格寿命 : 60,000h
演色性 : Ra70
材質 : アルミ合金
塗装 : ホワイト粉体塗装
質量 : 2.1kg
サイズ : 300 x 396 x 84mm
保証期間 : 5年
電源ユニット : 別置型
IP67なので屋外でも使用可能

■電源



株式会社サンエスオプテック

【お問い合わせ先】
株式会社サンエスオプテック
技術営業部 高木規之
TEL:03-6803-1848, FAX:03-3248-2555
e-mail: takagi@3s-optech.com